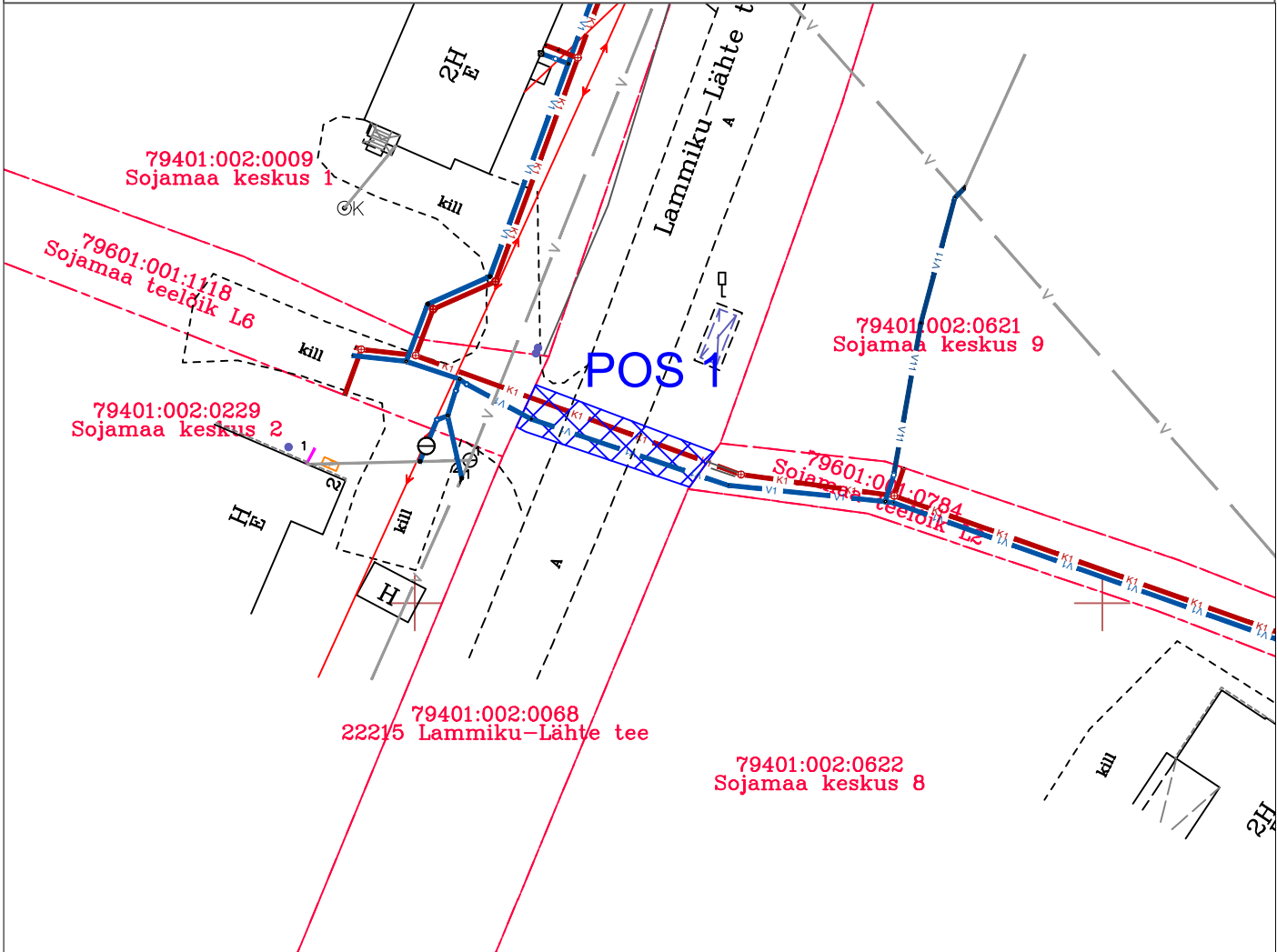


Isikliku kasutusõiguse seadmise plaan

Jrk nr	IKÕ ala Pos nr (plaanil)	Kinnistu registriosa number	Katastriüksuse tunnus, nimi ja sihtotstarve;	Ala pindala ruutmeetrites m2
1	Pos 1	5724450	79401:002:0068 22215 Lammiku-Lähte tee, Transpordimaa 100%	44



Tingmärgid

Kasutusala laius on torustiku teljest 1 m.
Projekteeritud ühisveevärgi torustiku pikkus 13.6 m
Projekteeritud kanalisatsioonitorustiku pikkus 13.7 m

	Möödistatud maaregistri tunnuse saanud krunt
	Veetorustik
	Isevoolne kanalisatsioonitorustik
	Kavandatavate trasside servituudiala

v03	Torustiku asukoht muudetud.	07.05.2025
v02	Plaan kaasajastatud.	18.06.2024
Muudatuse nr	Muudatuse kirjeldus	Kuupäev



EEP004288

AQUARE OÜ
Reg.nr. 14785938
Ehitajate tee 110
Tallinn, Harjumaa
Tel +372 666 1939
aquare@aquare.ee

Tellija: Artom OÜ

Töö nimetus:
Tartu valla, Sojamaa küla ühisveevärgi ja
reoveekanalisatsiooni projekteerimine

Koostas:
Irina Moseitšuk

Vastutav pädev isik:
Marko Raid

Lähtefaili nimetus:
AQ24013_TP_v03_Sojamaa-VKV.dwg

Joonise nimetus:
Isikliku kasutusõiguse seadmise plaan

Objekti aadress:
Sojamaa küla, Tartu vald, Tartu maakond

Projekti koostamise kuupäev:
26.02.2024

Väljatrükkimise kuupäev:
07.05.2025

Töö nr:
AQ24013

Stadium:
TP

Joonise nr:
VKV-9-01

Möötkava:
-